

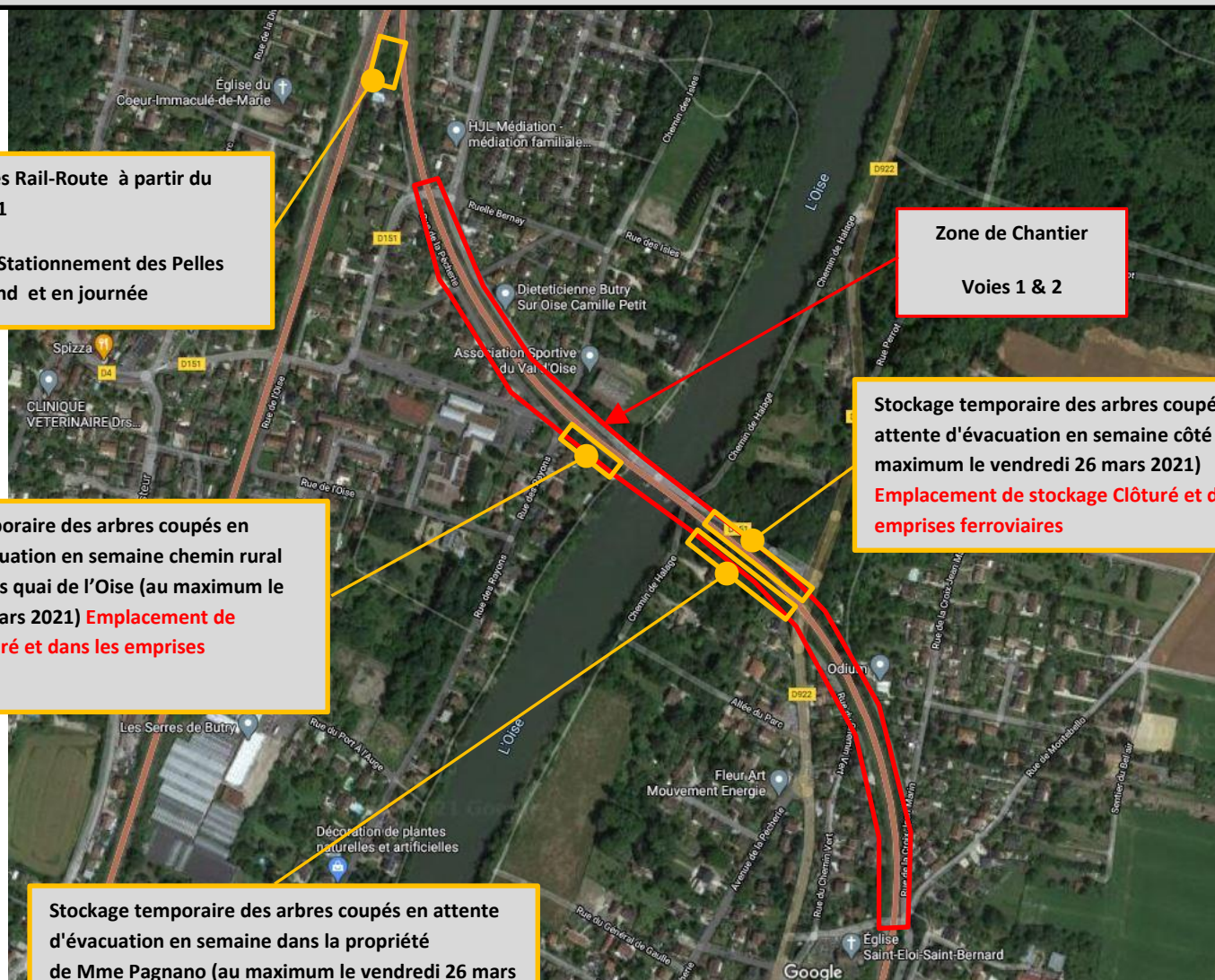
Travaux SNCF - ABATTAGE d'arbres dangereux + Débroussaillage mécanique

Entre les PN24 (Mériel) et 25 (Butry-sur-Oise) - Ligne Ermont/Valmondois

Semaines 10 et 11 (sauf week-end) du Lundi 08/03 au soir au samedi 20/03/2021 au matin - Entre 22h00 et 06h00 (Abattage)

Puis

Semaines 10, 11 et 12 (sauf week-end) du Lundi 08/03 au Vendredi 26/03/2021 - Entre 08h00 et 17h00 (Evacuation)



1) Livraison des Pelles Rail-Route à partir du Vendredi 05/03/2021

2) Emplacement de Stationnement des Pelles Rail-route le week-end et en journée

Zone de Chantier

Voies 1 & 2

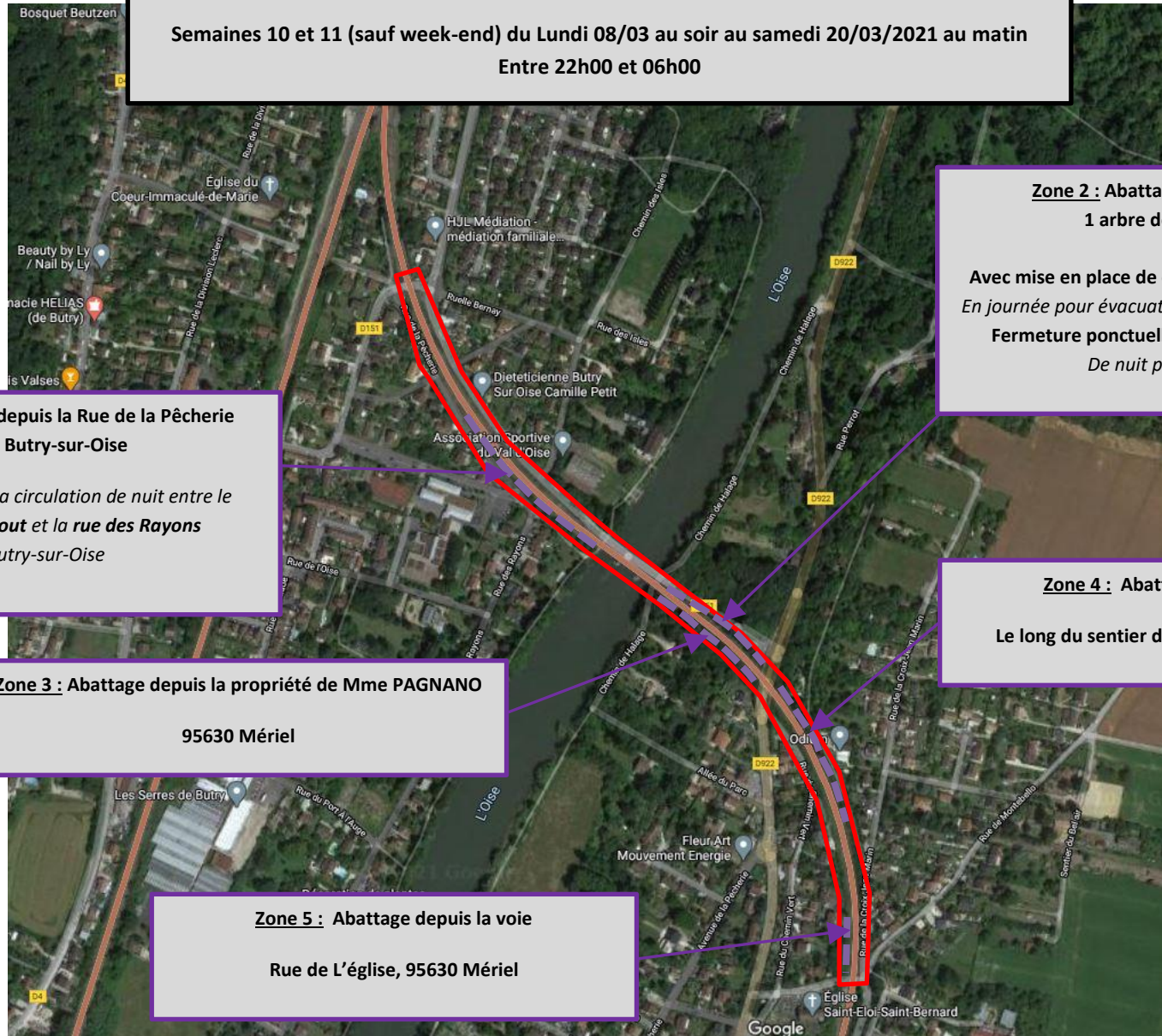
Stockage temporaire des arbres coupés en attente d'évacuation en semaine côté D151 (au maximum le vendredi 26 mars 2021)
Emplacement de stockage Clôturé et dans les emprises ferroviaires

Stockage temporaire des arbres coupés en attente d'évacuation en semaine chemin rural donnant sur les quai de l'Oise (au maximum le vendredi 26 mars 2021) Emplacement de stockage Clôturé et dans les emprises ferroviaires

Stockage temporaire des arbres coupés en attente d'évacuation en semaine dans la propriété de Mme Pagnano (au maximum le vendredi 26 mars 2021)

Travaux SNCF - ABATTAGE d'arbres dangereux + Débroussaillage mécanique
Entre les PN24 (Mériel) et 25 (Butry-sur-Oise) - Ligne Ermont/Valmondois

Semaines 10 et 11 (sauf week-end) du Lundi 08/03 au soir au samedi 20/03/2021 au matin
Entre 22h00 et 06h00



Zone 1 : Abattage depuis la Rue de la Pêcherie
95430 Butry-sur-Oise

Avec fermeture à la circulation de nuit entre le chemin Richebout et la rue des Rayons à Butry-sur-Oise

Zone 2 : Abattage depuis la D151 +
1 arbre depuis la D922

Avec mise en place de circulation alternée (D151)
En journée pour évacuation et de nuit pour abattage
Fermeture ponctuelle à la circulation (D922)
De nuit pour abattage

Zone 3 : Abattage depuis la propriété de Mme PAGNANO

95630 Mériel

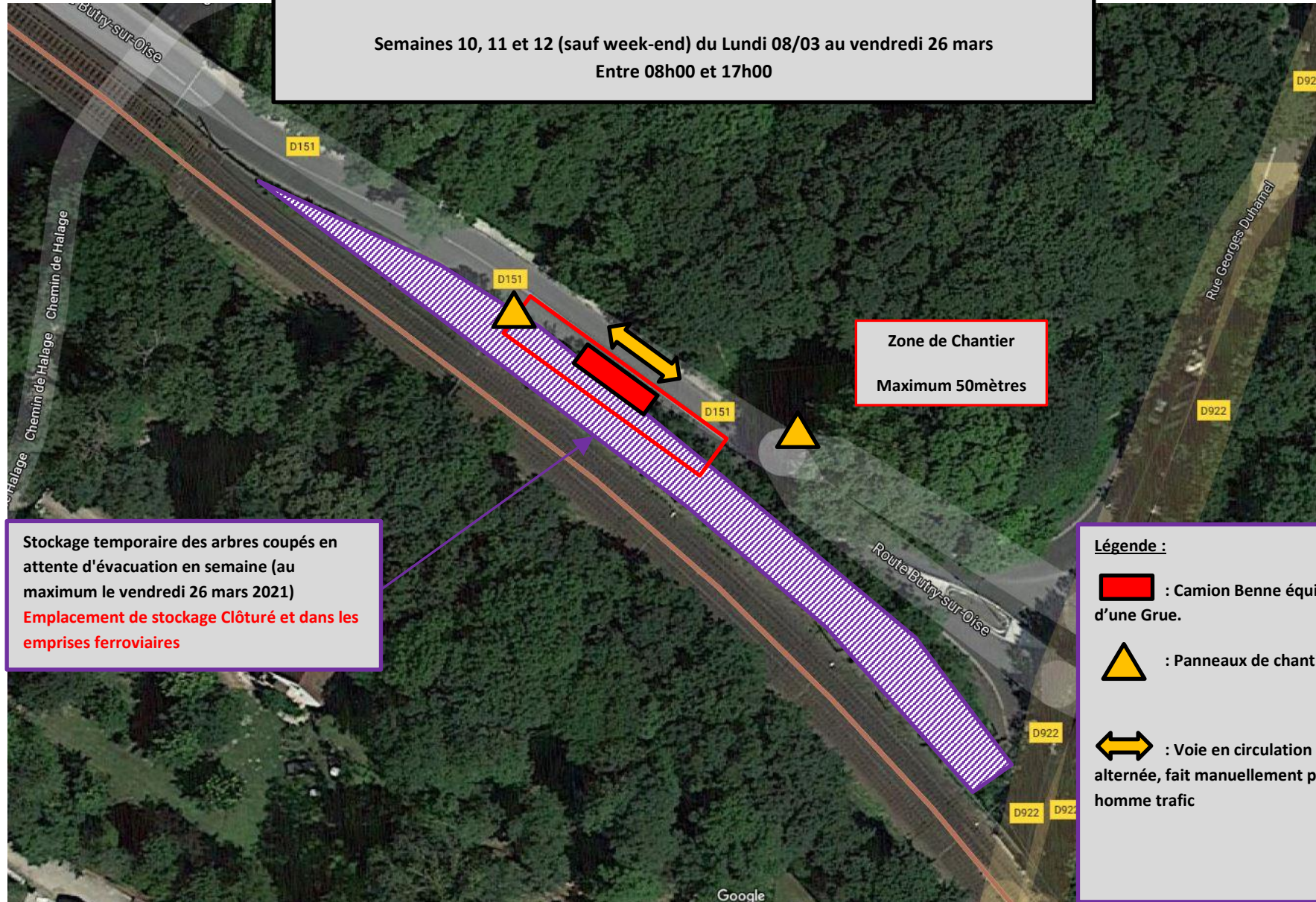
Zone 4 : Abattage depuis la voie

Le long du sentier des Gardes, 95630 Mériel

Zone 5 : Abattage depuis la voie

Rue de L'église, 95630 Mériel




Travaux SNCF - ABATTAGE d'arbres dangereux + Débroussaillage mécanique
- Phase Evacuation 1/3 -
Départementale 151 à Butry-sur-Oise - Ligne Ermont/Valmondois
Semaines 10, 11 et 12 (sauf week-end) du Lundi 08/03 au vendredi 26 mars
Entre 08h00 et 17h00



Stockage temporaire des arbres coupés en attente d'évacuation en semaine (au maximum le vendredi 26 mars 2021)
Emplacement de stockage Clôturé et dans les emprises ferroviaires

Zone de Chantier
Maximum 50mètres

Légende :

-  : Camion Benne équipé d'une Grue.
-  : Panneaux de chantier
-  : Voie en circulation alternée, fait manuellement par homme trafic

Travaux SNCF - ABATTAGE d'arbres dangereux + Débroussaillage mécanique

- Phase Evacuation 2/3 -
Mériel - Ligne Ermont/Valmondois

Semaines 10, 11 et 12 (sauf week-end) du Lundi 08/03 au vendredi 26 mars
Entre 08h00 et 17h00



Stockage temporaire des arbres coupés en attente d'évacuation en semaine Talus SNCF depuis la propriété de Mme PAGNANO

(au maximum le vendredi 26 mars 2021)

Emplacement de stockage Clôturé et dans les emprises ferroviaires

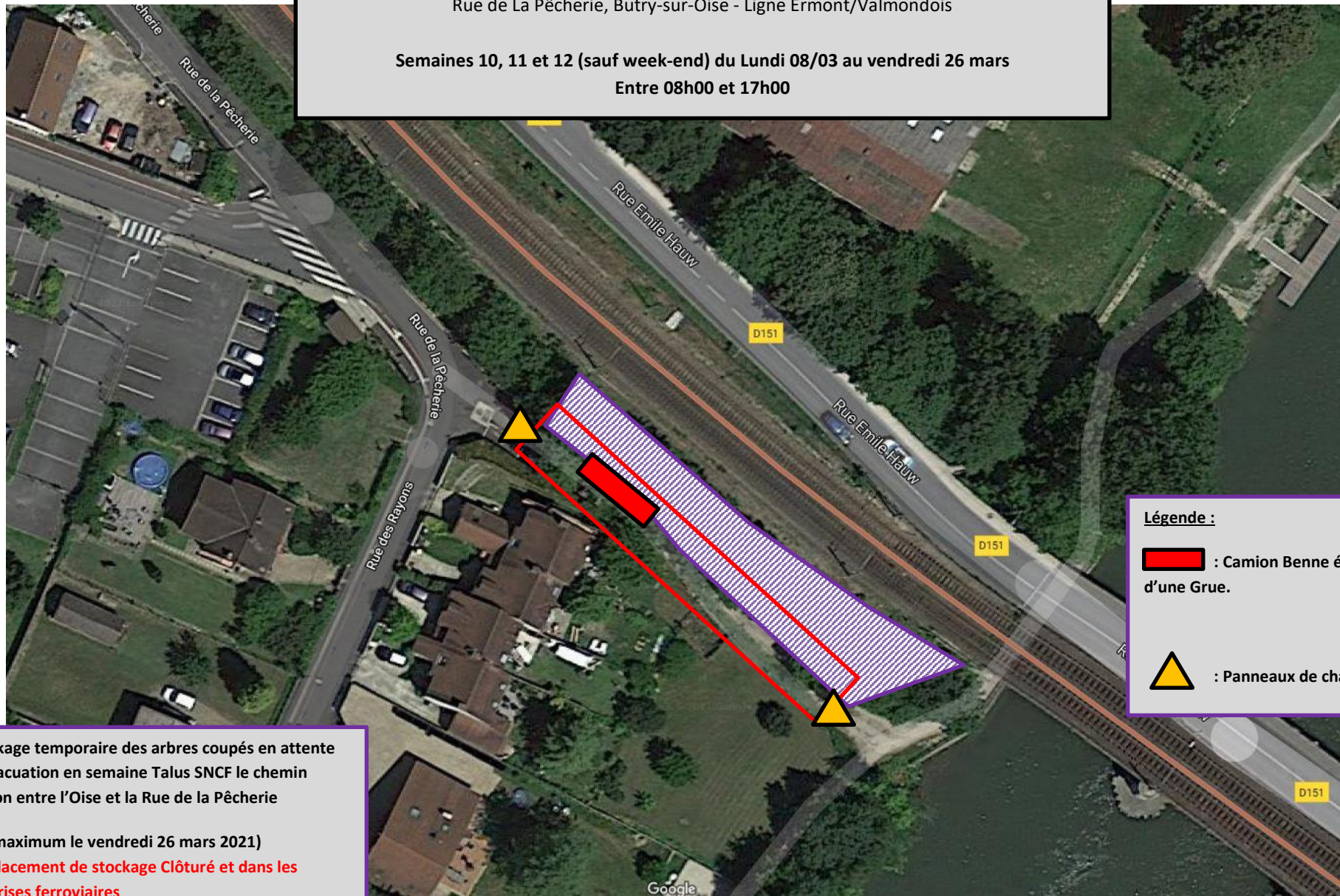
Travaux SNCF - ABATTAGE d'arbres dangereux + Débroussaillage mécanique

- Phase Evacuation 3/3 -


Rue de La Pêcherie, Butry-sur-Oise - Ligne Ermont/Valmondois

Semaines 10, 11 et 12 (sauf week-end) du Lundi 08/03 au vendredi 26 mars

Entre 08h00 et 17h00



Légende :

 : Camion Benne équipé d'une Grue.

 : Panneaux de chantier

Stockage temporaire des arbres coupés en attente d'évacuation en semaine Talus SNCF le chemin Piéton entre l'Oise et la Rue de la Pêcherie

(au maximum le vendredi 26 mars 2021)

Emplacement de stockage Clôturé et dans les emprises ferroviaires